

熱中症を防ごう！

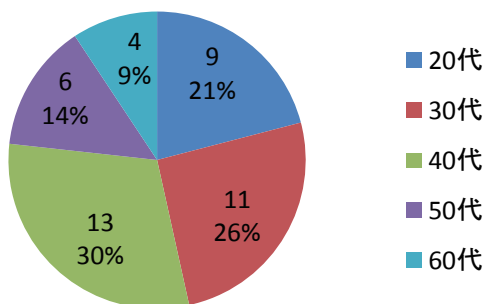
誰が熱中症になりやすいか？

教科書的事項

- **(持病)**: 糖尿病、高血圧、心臓病、腎臓病、皮膚疾患、メンタルヘルス
- **壮年作業**者(45-60歳)
- **作業に不慣れな**作業(者)(作業初日や2日目)
- **当日、体調が悪い**作業(者)(感冒・下痢)・二日酔い・睡眠不足

福一での状況特性(H23年・福島労働局データより)

- 20-40代が77%
- 最多は40代30%
- 20代と30代ともに2割



持病がリスク

なぜ？
「脱水になりやすい」

対応は？
「通院管理励行」

若くてもなる

福一では持病があることに加え、若年者においても注意が必要

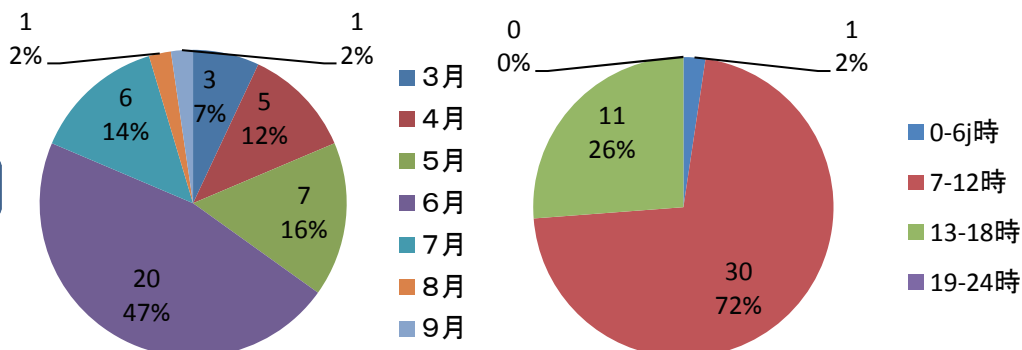
どんな日に熱中症がおこりやすいか

教科書的事項

- 気温25度かつ湿度70%以上
- 7月(9割)、午後(13-18時に8割、特に15~16時台)
- 突然暑くなった日
- 不慣れな作業(者)が発生する日

福一での状況特性(H23年・福島労働局データより)

- 気温25度以上、湿度70%以上
- 6月(47%)、初年度は3月から発生
- **午前中(7割)**



14-17時の作業制限



熱中症シーズンは来月には到来！AMは対応頻度高！