

防ごう！熱中症！

誰が熱中症になりやすいか？

教科書的事項

- ・ **(持病)**: 糖尿病、高血圧、心臓病、腎臓病、皮膚疾患、メンタルヘルス
- ・ 壮年作業者(45-60歳)
- ・ 作業に不慣れな作業者(作業初日や2日目)
- ・ 当日、体調が悪い作業者(感冒・下痢)・二日酔い・睡眠不足

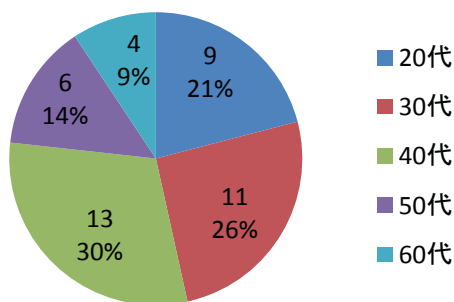
持病がリスク

なぜ？
「脱水になりやすい」

対応は？
「通院管理励行」

福一での状況特性(H23年・福島労働局データより)

- ・ 20-40代が77%
- ・ 最多は40代30%
- ・ 20代と30代ともに2割



若くてもなる

福一では持病があることに加え、若年者においても注意が必要

どんな日に熱中症がおこりやすいか

教科書的事項

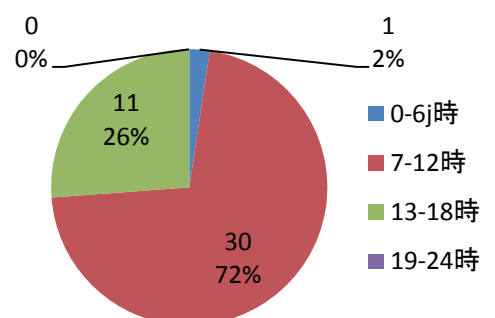
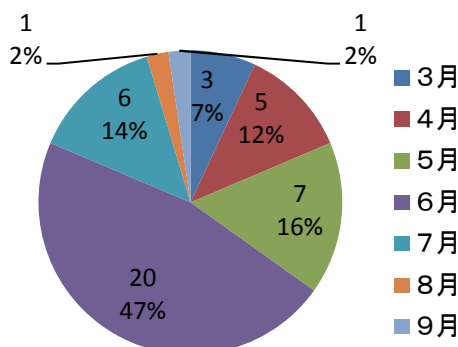
- ・ 気温25度かつ湿度70%以上
- ・ 7月(9割)、午後(13-18時に8割、特に15~16時台)
- ・ 突然暑くなった日
- ・ 不慣れな作業(者)が発生する日



福一での状況特性(H23年・福島労働局データより)

- ・ 気温25度以上、湿度70%以上
- ・ 6月(47%)、初年度は3月から発生
- ・ 午前中(7割)

14-17時の作業制限



熱中症シーズン！AMは対応頻度高！